

Beschreibung – Modulhaus 96 Family



- ❖ Kurzer Überblick über die Vorteile eines Modulhaus
- ❖ Struktur
 - Holz- & Putzfassade
 - Flach- & Satteldach
 - Bodenkonstruktion



ÜBERBLICK



Wärmepumpe – Heizen und Kühlen

In jedem **GreenMobileHome** finden Sie eine Wärmepumpe des japanischen Herstellers DAIKIN. Dieser Hersteller ist einer unter den Pionieren in der Wärmepumpen Branche. Sie können sich also nicht nur auf präzise und einwandfreie Funktion verlassen, sondern auch auf die Steuerung der Klimaanlage über ein Smartphone oder eine Fernsteuerung.

Immer frische Luft

Die Wärmerückgewinnungseinheit sorgt für einen kontinuierlichen Luftaustausch ohne Wärmeverlust. Daher müssen Sie nicht selber lüften, da Ihr **GreenMobileHome** das Lüften für Sie automatisch übernimmt. Dank unserer innovativen Technik sorgen Sie immer für eine frische Luft in Ihrem **GreenMobileHome**.





Schiebefenster im Wohnzimmer

In unseren **GreenMobileHomes** finden Sie keine gängige Tür die von der Terrasse ins Wohnzimmer führt. Die Terrasse können Sie nur über eine hochwertige, große und komfortable Terrassen Schiebetür mit 3-Fach-Verglasung erreichen.

Das genannte System bietet mehrere Vorteile. Ein Vorteil ist, dass mit einer Spaltöffnung oder durch ein Kippen sowie Drehen der Schiebetür der Innenbereich gelüftet werden kann ohne die ganze Breite der Öffnung nutzen zu müssen. Ein weiterer großer Vorteil ist, dass sich viel Platz sparen lässt, da kein Schwenkbereich benötigt wird für das Öffnen der Terrassentür.

LED-Außenbeleuchtung in der Basis

In Ihrem **GreenMobileHome** entstehen keine losen Kabel mehr, die von der Fassade herunterhängen. Daher haben wir für Ihr **GreenMobileHome** eine LED-Außenbeleuchtung im Eingangs- und Terrassenbereich schon vorinstalliert. Bei der Auswahl von den LED-Leuchten haben wir darauf geachtet, dass nur die besten und sichersten LED-Streifen im 12-V-Modus verwendet sowie eingesetzt werden. Unsere Lichter finden Sie in jedem **GreenMobileHome**, dass wir für Sie bauen.





LED-Streifenbeleuchtung im Badezimmer

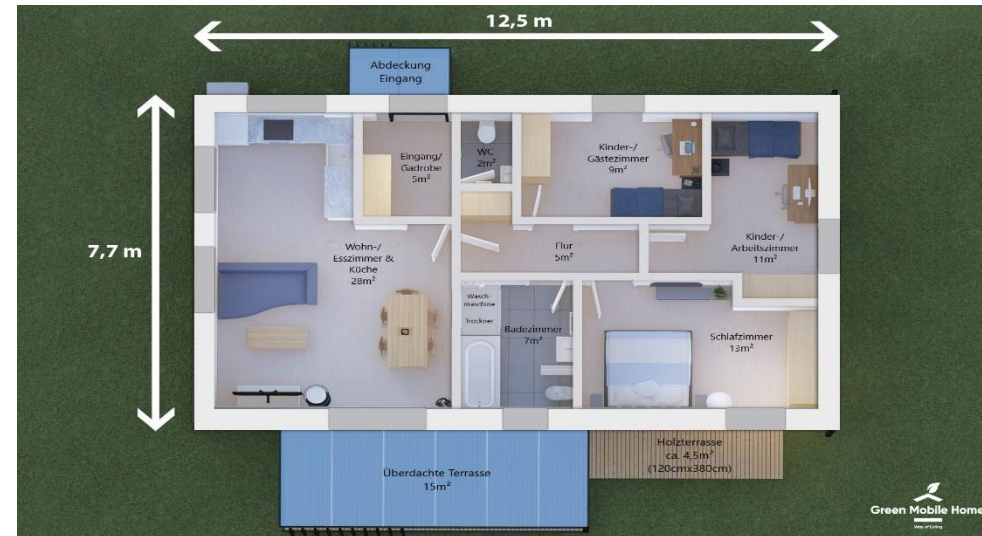
Die Beleuchtung im Badezimmer ist in der Basis-Variante enthalten und in jedem mit uns geplanten **GreenMobileHome** von Ihnen zu finden.

Das Badezimmer verfügt über einen LED-Streifen, der den Eingangs- und Waschbeckenbereich ideal beleuchtet, sodass Sie im ganzen Badezimmer eine optimale Beleuchtung genießen können.

Natürlich bei einer sicheren Spannung von 12V.

Maximale Raumnutzung

Sie sind auf der Suche nach einem Haus, das die kleinstmöglichen Abmessungen hat und dennoch voll ausgenutzt werden kann? Dann haben Sie es soeben gefunden. Unser **GreenMobileHome** hat sich durch seine optimale Raumnutzung bewährt. Die Raumaufteilung und Größe der Zimmer sind optimal geplant. Durch die vielfältige Anpassungsfähigkeit, unserer Modulbauweise können wir nach Ihren Wünschen Ihr **GreenMobileHome** planen & bauen.



STRUKTUR

Außenfassade Putz



- Strukturputz 1,5mm
- Spachteltechnik
- Glasfasernetz
- Holzfaserisolierung 40mm
- Tragkonstruktion KVH
Balken 200/40mm,
Wärmedämmung KNAUF
Mineralwolle 200mm
- OSB-PD Holzplatte 20mm
- SDK Gipskartonplatte
12,5mm
- Farbe (weiß gestrichen)

Wandstärke insgesamt 302mm

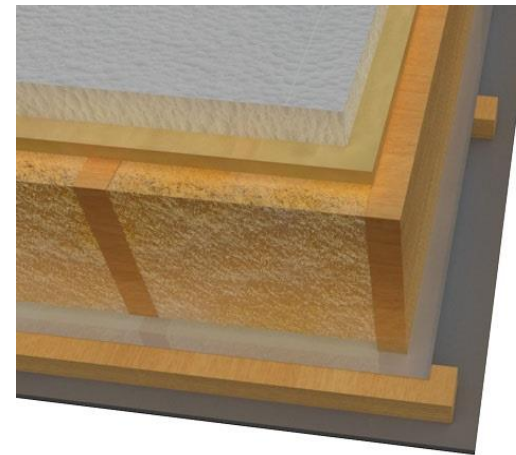
Außenfassade Holz



- Lärchen-Bretter; Basislatten,
Antikondens Folie (belüftet)
- Wärmedämmung KNAUF
Mineralwolle 40mm
- Tragkonstruktion KVH
Balken 200/40mm
Wärmedämmung KNAUF
Mineralwolle 200mm
- OSB-PD Holzplatte 20mm
- SDK Gipskartonplatte
12,5mm
- Farbe (weiß gestrichen)

Wandstärke insgesamt 355mm

Decke (Satteldach)



- Dämmplatte EPS 100 -
50mm
- OSB-PD Holzplatte 22 mm
- Tragkonstruktion KVH
Balken 200/40mm,
Wärmedämmung KNAUF
Mineralwolle 200mm
- Dampfsperre
- Konstruktionsvollholz (KVH)
60/40mm
- SDK Gipskartonplatte
12,5mm
- Farbe (weiß gestrichen)

Deckenstärke insgesamt 320mm

Satteldach



- Wie oben beschrieben
zusätzlich noch:
- Blechdachziegeln
 - Darunter liegende
Abdichtung
 - OSB-PD Holzplatte 18 mm
 - Tragkonstruktion KVH
Balken 200mm

Dachstärke insgesamt 228mm

STRUKTUR

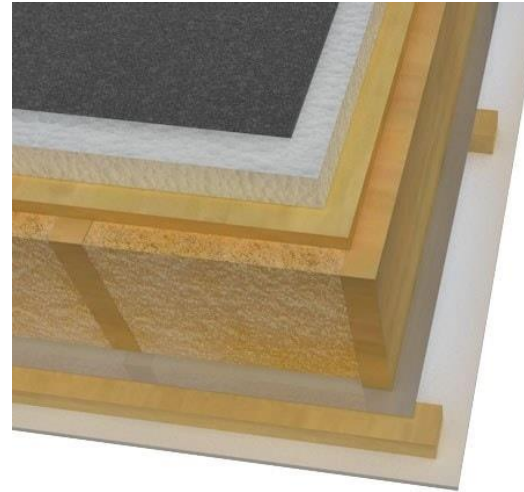
Bodenkonstruktion



- Bodenbelag:
Laminatboden; Vinyl-Boden;
Fliesen
- Holzfaserisolierung 20mm
- OSB-PD Holzplatte 22mm
- Tragkonstruktion KVH
Balken 200/40mm
- Wärmedämmung KNAUF
Mineralwolle 200mm
- Bauplatte OSB F 4PD
15-18mm
- Hydroisolierung

Bodenstärke insgesamt 270mm

Flachdach



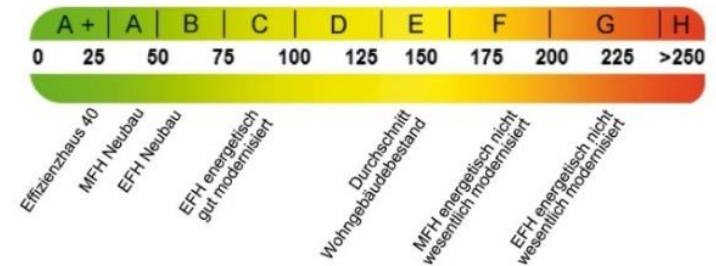
- PVC-P Folie UV-beständig
PVC-P Folie zum Grasen
- Dämmplatte EPS 100 -
50mm
- OSB-PD Holzplatte 22 mm
- Tragkonstruktion KVH
Balken 200/40mm,
Wärmedämmung KNAUF
Mineralwolle 200mm
- Dampfbremse
- Konstruktionsvollholz (KVH)
60/40mm
- Wasserdichte Gipskarton-
platte SDK 12,5mm
- Farbe (weiß gestrichen)

Dachstärke insgesamt 330mm



Hinweis: Der Energieverbrauch von unseren Modulhäusern liegt bei $\leq 35 \text{ kWh}/(\text{m}^2 \text{a})$, sodass unsere Modulhäuser alle Anforderungen zu dem neuen Gebäudeenergiegesetz (GEG 2020) erfüllen. Die GEG 2020 löst die EnEG, EnEV, EEWärmeG ab bzw. bündelt diese. Maßgebende Änderung ist, dass der Bauherr verpflichtet wird eine Form von erneuerbaren Energien bei einem Neubau zu berücksichtigen. Darunter sind auch die Photovoltaikanlagen als erneuerbare Energie angegeben. Die Planung zur Photovoltaikanlage erfolgt über einen Energieberater. Die Vorbereitung der Elektroinstallation für eine Photovoltaikanlage übernimmt Green Mobile Home, sodass unsere Kunden einen Dienstleister Ihrer Wahl für ein Photovoltaiksystem auswählen können.

Vergleichswerte Endenergie



UNTERNEHMENS INFORMATION

GREEN MOBILE HOME GmbH



Barbarossastr. 61
63571 Gelnhausen



+49 152/03701355 oder +49 152/03701380



info@greenmobilehome.de



<http://www.greenmobilehome.de>



One Module

No Limits...

