

Beschreibung – Module House 75-128 Expandable



- ❖ Kurzer Überblick über die Vorteile eines Module House
- ❖ Struktur
 - Holz- & Putzfassade
 - Flach- & Satteldach
 - Bodenkonstruktion


Green Mobile Home
Way of Living

ÜBERBLICK



Wärmepumpe – Heizen und Kühlen

In jedem **GreenMobileHome** finden Sie eine Wärmepumpe des japanischen Herstellers DAIKIN. Dieser Hersteller ist einer unter den Pionieren in der Wärmepumpen Branche. Sie können sich also nicht nur auf präzise und einwandfreie Funktion verlassen, sondern auch auf die Steuerung der Klimaanlage über ein Smartphone oder eine Fernsteuerung.

Immer frische Luft

Die Wärmerückgewinnungseinheit sorgt für einen kontinuierlichen Luftaustausch ohne Wärmeverlust. Daher müssen Sie nicht selber lüften, da Ihr **GreenMobileHome** das Lüften für Sie automatisch übernimmt. Dank unserer innovativen Technik sorgen Sie immer für eine frische Luft in Ihrem **GreenMobileHome**.





Schiebefenster im Wohnzimmer

In unseren **GreenMobileHomes** finden Sie keine gängige Tür die von der Terrasse ins Wohnzimmer führt. Die Terrasse können Sie nur über eine hochwertige, große und komfortable Terrassen Schiebetür mit 3-Fach-Verglasung erreichen.

Das genannte System bietet mehrere Vorteile. Ein Vorteil ist, dass mit einer Spaltöffnung oder durch ein Kippen sowie Drehen der Schiebetür der Innenbereich gelüftet werden kann ohne die ganze Breite der Öffnung nutzen zu müssen. Ein weiterer großer Vorteil ist, dass sich viel Platz sparen lässt, da kein Schwenkbereich benötigt wird für das Öffnen der Terrassentür.

LED-Außenbeleuchtung in der Basis

In Ihrem **GreenMobileHome** entstehen keine losen Kabel mehr, die von der Fassade herunterhängen. Daher haben wir für Ihr **GreenMobileHome** eine LED-Außenbeleuchtung im Eingangs- und Terrassenbereich schon vorinstalliert. Bei der Auswahl von den LED-Leuchten haben wir darauf geachtet, dass nur die besten und sichersten LED-Streifen im 12-V-Modus verwendet sowie eingesetzt werden. Unsere Lichter finden Sie in jedem **GreenMobileHome**, dass wir für Sie bauen.





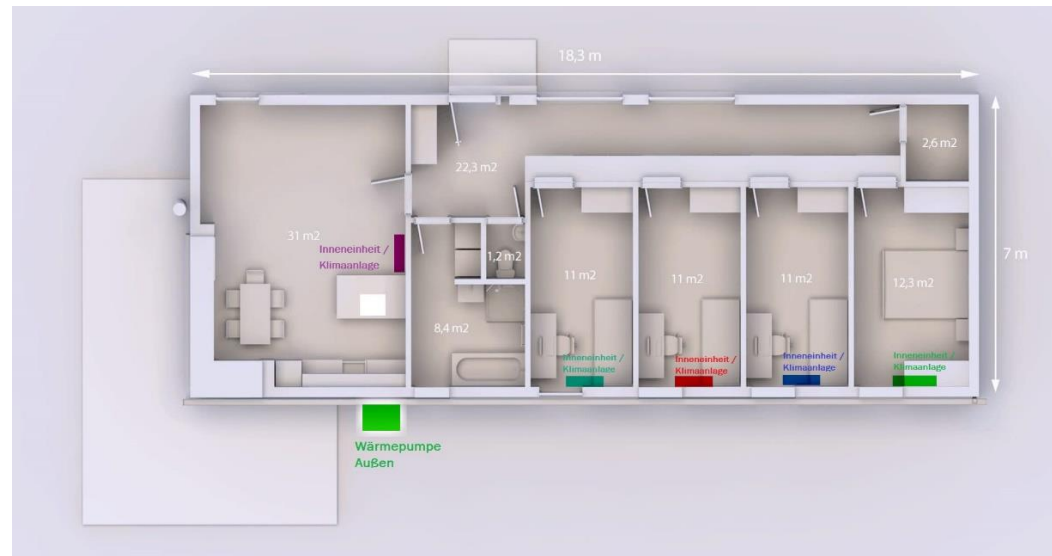
Wachsendes Haus

Unser **GreenMobileHome** aus der Expandable Reihe ist einzigartig, da Ihr Haus einfach sich an Ihre Lebenssituation anpasst und entweder mitwächst oder schrumpft. Sie können mit der Basis-Variante anfangen und im Laufe der Zeit die Zimmer erweitern. Das **GreenMobileHome** eignet sich somit ab der Basis-Variante als Start Unterkunft für Einzelpersonen oder Paare mit einer Größe von **75m² / 2 Zimmer** bis zu einer Größe von **128m² / 5 Zimmer** für eine großköpfige Familie. Die Modulbauweise ist so konzipiert, dass eine Erweiterung innerhalb von 10 Jahren ohne weiteres möglich ist.

Das ganze Haus ist klimatisiert

In diesem **GreenMobileHome** ist es möglich, ein sogenanntes Multisplit-System zu erstellen. Somit ist es möglich, dass alle Räume mit mehreren Steuereinheiten (Klimaanlagen) an eine Wärmepumpe angeschlossen werden können.

Alle Klimaanlagen können bequem mit einem Smartphone oder eine Fernbedienung eingestellt werden. Die Einstellungsmöglichkeiten für eine Verbrauchs-, Temperatur sowie Zeitüberwachung können damit gesteuert werden u.v.m.





LED-Streifenbeleuchtung im Badezimmer

Die Beleuchtung im Badezimmer ist in der Basis-Variante enthalten und in jedem mit uns geplanten **GreenMobileHome** von Ihnen zu finden.

Das Badezimmer verfügt über einen LED-Streifen, der den Eingangs- und Waschbeckenbereich ideal beleuchtet, sodass Sie im ganzen Badezimmer eine optimale Beleuchtung genießen können.

Natürlich bei einer sicheren Spannung von 12V.

Hochwertiges Hauswirtschaftsflur

Das **GreenMobileHome** verfügt über einen geräumigen Flur, der sich ideal dazu eignet um seine Sachen aufzubewahren. Damit Sie genug Stauraum haben, bieten wir Ihnen großzügige Regale mit einem Schubladensystem im Flur an. Das schöne dabei ist, dass einzelne Zimmer nicht durch unsere Regalsystem eingeschränkt werden. Dadurch dient unser Flur nicht nur zu einer reinen Erweiterung der Verbindungselement zwischen den Modulen/Räumen, sondern wird zu einem sehr wichtigen Bestandteil eines **GreenMobileHomes**. Durch jede Erweiterung vergrößert sich unser Regalsystem gleich mit, sodass Ihr Stauraum größer wird.



STRUKTUR

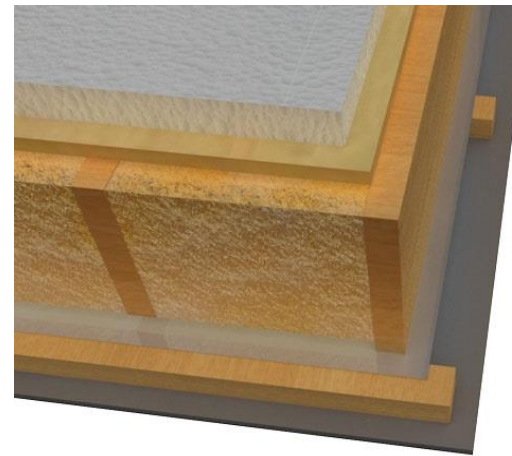
Außenfassade Putz



- Strukturputz 1,5mm
- Spachteltechnik
- Glasfasernetz
- Holzfaserisolierung 40mm
- Tragkonstruktion KVH
Balken 200mm s,
Wärmedämmung KNAUF
Mineralwolle 200mm
- OSB-PD Holzplatte 25 mm
- SDK Gipskartonplatte
12,5mm
- Farbe (weiß gestrichen)

Wandstärke insgesamt 302mm

Decke (Satteldach)



- Dämmplatte EPS 100 -
50mm
- OSB-PD Holzplatte 22 mm
- Tragkonstruktion KVH
Balken 200mm s,
Wärmedämmung KNAUF
Mineralwolle 200mm
- Dampfsperre
- Konstruktionsvollholz (KVH)
40mm
- SDK Gipskartonplatte
12,5mm
- Farbe (weiß gestrichen)

Deckenstärke insgesamt 320mm

Außenfassade Holz



- Lärchen-Bretter; Basislatten,
Antikondens Folie (belüftet)
- Wärmedämmung KNAUF
Mineralwolle 40mm
- Tragkonstruktion KVH
Balken 200mm
Wärmedämmung KNAUF
Mineralwolle 200mm
- OSB-PD Holzplatte 15 mm
- SDK Gipskartonplatte
12,5mm
- Farbe (weiß gestrichen)

Wandstärke insgesamt 355mm

Satteldach



- Wie oben beschrieben
zusätzlich noch:
- Blechdachziegeln
 - Darunter liegende
Abdichtung
 - OSB-PD Holzplatte 18 mm
 - Tragkonstruktion KVH
Balken 200mm

Dachstärke insgesamt 228mm

STRUKTUR

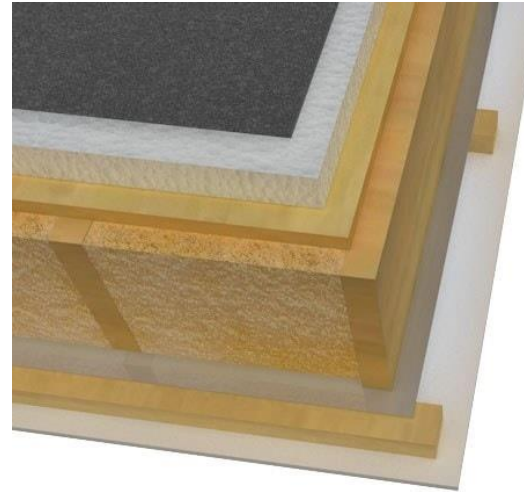
Bodenkonstruktion



- Bodenbelag:
Laminatboden; Vinyl-Boden;
Fliesen
- Holzfaserisolierung 20mm
- OSB-PD Holzplatte 22mm
- Tragkonstruktion KVH
Balken 200mm s,
- Wärmedämmung KNAUF
Mineralwolle 200mm
- Bauplatte OSB F 4PD
15-18mm
- Hydroisolierung

Bodenstärke insgesamt 270mm

Flachdach



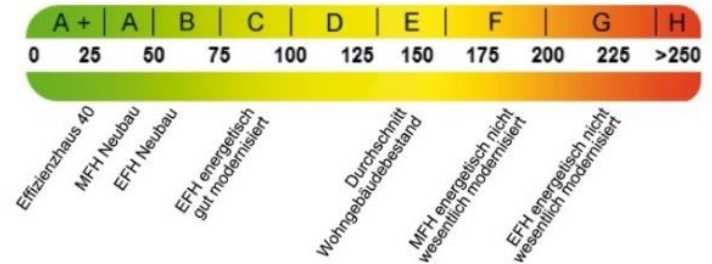
- PVC-P Folie UV-beständig
PVC-P Folie zum Grasen
- Dämmplatte EPS 100 -
50mm
- OSB-PD Holzplatte 22 mm
- Tragkonstruktion KVH
Balken 200mm s,
Wärmedämmung KNAUF
Mineralwolle 200mm
- Dampfbremse
- Konstruktionsvollholz (KVH)
40mm
- Wasserdichte Gipskarton-
platte SDK 12,5mm
- Farbe (weiß gestrichen)

Dachstärke insgesamt 330mm



Hinweis: Der Energieverbrauch von unseren Modülhäusern liegt bei $\leq 35 \text{ kWh}/(\text{m}^2\text{a})$, sodass unsere Modülhäuser alle Anforderungen zu dem neuen Gebäudeenergiegesetz (GEG 2020) erfüllen. Die GEG 2020 löst die EnEG, EnEV, EEWärmeG ab bzw. bündelt diese. Maßgebende Änderung ist, dass der Bauherr verpflichtet wird eine Form von erneuerbaren Energien bei einem Neubau zu berücksichtigen. Darunter sind auch die Photovoltaikanlagen als erneuerbare Energie angegeben. Die Planung zur Photovoltaikanlage erfolgt über einen Energieberater. Die Vorbereitung der Elektroinstallation für eine Photovoltaikanlage übernimmt Green Mobile Home, sodass unsere Kunden einen Dienstleister Ihrer Wahl für ein Photovoltaiksystem auswählen können.

Vergleichswerte Endenergie



UNTERNEHMENS INFORMATION

GREEN MOBILE HOME GmbH



Barbarossastr. 61
63571 Gelnhausen



+49 152/03701355 oder +49 152/03701380



info@greenmobilehome.de



<http://www.greenmobilehome.de>



One Module

No Limits...

