

# Serien- und Sonderausstattung – von unsere Module House Reihe



## ❖ Serien- und Sonderausstattung

- Heizung System
- Außenbereich
- Sanitärinstallation
- Elektroinstallation
- Hauszubehör

## Einleitung

Green Mobile Home liefert alle Module Häuser für Single, Paare, Familien oder Erweiterbare Varianten **nur als "schlüsselfertige" Variante**. Auch für gewerbliche Kunden kann Green Mobile Home fertiggestellte Büros erstellen, sodass nach Fertigstellung sofort das Büro bezogen werden kann. Zu den Module Häuser gehört eine Serienausstattung, die immer als Standard Ausstattung unten ausgewählt ist. Gegen Aufpreis können sich unsere Kunden zusätzliche Optionen wie zum Beispiel Rollläden oder eine Außenfassade in Lärche dazu wählen. Unsere Module Häuser sind immer in jeder Ausstattungsvariante bezugsfertig.

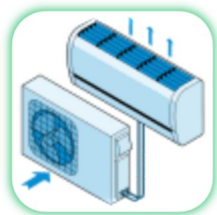
Green Mobile Home baut keine minderwertige schlüsselfertig Variante von unseren Modul Häuser Modellen (z. B. "bei Fertigstellung" oder "grobe Konstruktion"), da solche Fertigstellungsarten nicht der Vision von Green Mobile Home entspricht und wir daher unsere Modul Häuser in bestmöglicher Qualität realisieren möchten um dem Kunden ein Haus zu übergeben, dass funktionsfähig ist.

## Heizung System

### Serienausstattung

### Sonderausstattung (Netto)

#### Primärheizung



Wärmepumpe mit Klimaanlage im Wohnzimmer inkl.



Wärmepumpe mit Klimaanlage in allen Zimmern + Aufpreis



Panels für Allergiker + Aufpreis

### Sekundärheizung



Wandheizkörper inkl.



Infrarotheizung alle Zimmer  
+ Aufpreis



Fußbodenheizung alle  
Zimmer (ohne Bad)  
+ Aufpreis



Heizleiter inkl.

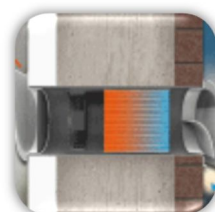


Fußbodenheizung  
Nur im Bad + Aufpreis

### Frischluft-Wärmeaustauscher



Wohnzimmer inkl.



Alle Zimmer + Aufpreis

**Luftrekuperation/Wärmerückgewinnung** ist das Verfahren zur Ausnutzung der Wärmeenergie und der Abluft für die Erwärmung oder Kühlung der frischen Zuluft. Dieses Verfahren kann mit einer **Wärmepumpe** betrieben werden.

#### **Belüftung im Bad und WC**

In dem Fall, dass kein Fenster vorhanden ist, wird ein Ventilator im Badezimmer oder einer Einzeltoilette mit integriert.

## Außenbereich

### Außenfenster und Türen



Innen weiß & außen Anthrazit inkl.  
Isolierung Dreifachverglasung



Doppelseitiges Anthrazit  
+ Aufpreis

### Rolladen



Nein



Wohnzimmer  
Manuell + Aufpreis  
Auto.-elektr. + Aufpreis



Alle Zimmer mit Fenster  
Manuell + Aufpreis  
Auto.-elektr. + Aufpreis

- Außenrollläden mit manueller/automatischer Steuerung in Anthrazit-Dekor.
- **Aufpreis variiert je nach Auswahl manuell oder automatischer Steuerung des Rollladens.**
- Jalousien werden verwendet um bei Sonneneinstrahlung Schatten zu erzeugen sowie das Haus vor Einbrechern zu sichern.

### Außenfassade



Gipskornputz  
1,5mm, weiß inkl.



Lärchenbretter  
+ Aufpreis

### **Service Anschluss ans Versorgungsnetz**

Anschluss an das vorhandene Versorgungsnetz. Leitungen und Fundament müssen schon vorbereitet sein.

Dachauswahl



**Metalldachplatten inkl.**



**PVC-Folie für ein Grünes Dach  
+ Aufpreis**

**Außenelemente**

Dach- und Fensterrinnensystem Farbe RAL 7016 – Anthrazit

Außenlichter



**Nur  
Kabelausgänge**



**Terrassen-LED-  
Konsole  
+ Aufpreis**



**LED-Konsole  
eingeben  
+ Aufpreis**



**Eingangs- und  
Terrassen-LED  
+ Aufpreis**

Eingang zum Haus



**Standard**



**Abdeckung  
+ Aufpreis**

## Innenbereich

### Innenbeleuchtung



Nein



Ja  
+ Aufpreis

**Malerei und Gipskartonplatte**  
schneeweiß, feuerfest Gipskartonplatten

**Dachbodentreppe aus Holz**  
im Falle eines Satteldaches

**Begehbarer Dachboden für Stauraum**  
Im Falle eines Satteldaches

**Innentüren**  
SIKO Ibiza, weißes EcoTOP, Wabenbeschläge Edelstahl CUBE BB

**Boden Klicksystem aus EGGER-Laminat**  
Boden außerhalb des Badezimmers und der Toilette



Laminatboden inkl.



Vinylboden  
+ Aufpreis

**Wassererwärmung**

Ariston Velis 80L

**GROHE Sanitärarmaturen**

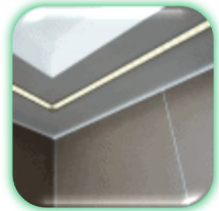
Grohe Eurosmart Waschtischmischer

GROHE thermostatischer Bademischer

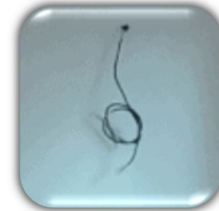
Grotherm 800 (nur Bad) GROHE Thermostat Brausebatterie

Grotherm1000 (nur Dusche) GROHE Thermostat Brausebatterie Cosmopolitan

Duschstange (nur Dusche)



**LED über dem Waschbecken inkl.**



**Kabel über Waschbecken**

**Waschbecken**

Schrank mit Waschbecken Naturel Verona 60 cm, weiß

**Waschbecken Toilette**

Schrank mit Waschbecken Naturel Verona 46 cm, weiß

**Badezimmer Heizleiter**

Thermischer Trend KE 600 x 1320 mm

**Toilettenheizleiter**

Thermischer Trend KE 450 x 960 mm

**Toilette**

Wandtoilette GROHE Rapid SL Steuertaste GROHE Cosmo Chrom Kunststoff Sitz

Soft-Close (langsam fallend) Toilette Grohe Serel ECO (alternativ VITRA S50)

**Badewanne 1700 x 700 mm**

im Falle einer Badewanne

**Dusche 900 x 900 mm**

im Falle einer Duschkabine

**Badezimmerboden**

Vinyl oder Fliesen. Mindestabmessungen 20x20 cm, maximale Abmessungen

30x60 cm

**Beleuchtung**

LED-Leiste

**Wasserverteilung**

Alpex

## Elektroinstallation

### **Beleuchtung im Haus**

1pc / 12m2 Lichtschalter am Eingang zum Raum 2 Schalter bei einem Korridor größer als 4m2

### **Wohnzimmer Steckdosen (über 8m2)**

2 Stück / Raum

### **Steckdosen für kleinere Räume (unter 8 m2, Flure, Garderoben usw.)**

1 Stück / Raum

### **Bad**

Doppelsteckdosen über der Waschmaschine für eine Waschmaschine und einem Trockner

### **Wohnzimmer (Platz für TV)**

1 Stück Antennenkabel für Koax oder Netzwerk-Steckdose 1 Stück

### **Die Küche**

Küchenplan ist vom Kunden zu liefern (spätestens zu Beginn der Hausproduktion); Steckdose/1 St. unter der Kucheneinheit für Liniensteckdosen; Steckdose/1 St. im Oberschrank (zur Beleuchtung); Steckdose/1 St. Schublade für Dunstabzugshaube; Steckdose/1 St. Vorbereitung für Backofen und Kochfeld

### **Außensteckdose**

Außensteckdose/1 St. Beim Schiebefenstertür zum Wohnzimmer

### **Flur**

Verteilerkasten

### **Blitzableiter**



Nein



Ja  
+ Aufpreis



Hauszubehör

Terrasse



Nein



Terrassen Box Leer  
+ Aufpreis



Terrasse  
+ Aufpreis

Lager



Nein



Lager Box 13  
+ Aufpreis



Lager Box 20  
+ Aufpreis

Zusatz/Separates Module



Nein



Module 15  
+ Aufpreis



Module 25  
+ Aufpreis

Zusätzliche Office Box



Nein



Office Box 12  
+ Aufpreis

## UNTERNEHMENS INFORMATION

Green Mobile Home GmbH

Barbarossastr. 61

63571 Gelnhausen

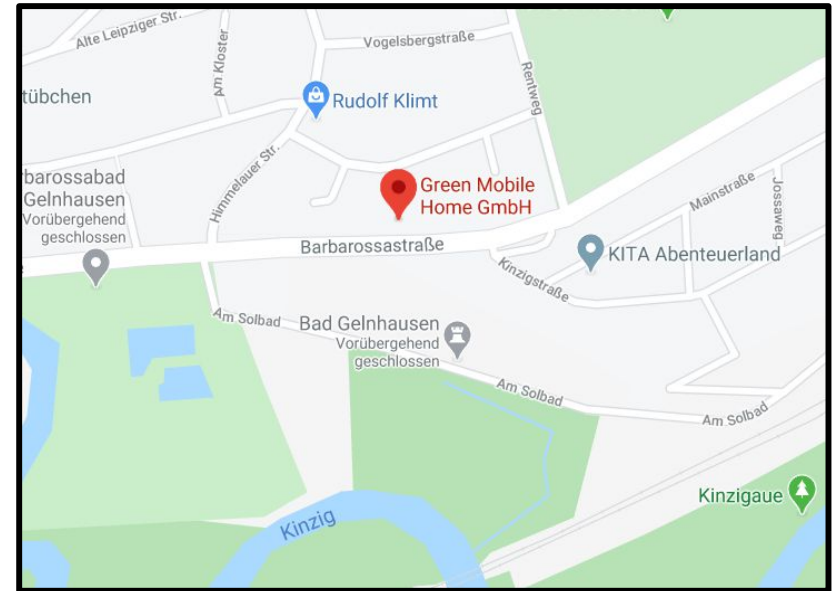
Kontaktinformationen:

Öffnungszeiten von Mo bis Fr ab 9 Uhr – 18 Uhr

TEL: +49 152/03701355 oder +49 152/03701380

E-Mail: [info@greenmobilehome.de](mailto:info@greenmobilehome.de)

Webseite: <http://www.greenmobilehome.de>



One Module  
No Limits...

