

# Beschreibung — Module House 84 Family



- ❖ Kurzer Überblick über die Vorteile eines Module House
- ❖ Struktur
  - Holz- & Putzfassade
  - Flach- & Satteldach
  - Bodenkonstruktion

  
**Green Mobile Home**  
Way of Living

## ÜBERBLICK



### Wärmepumpe – Heizen und Kühlen

In diesem Haus finden Sie eine Wärmepumpe des japanischen Herstellers DAIKIN. Dieser Hersteller ist einer unter den Pionier in dieser Branche. Sie können sich also nicht nur auf Präzisionsfunktionen verlassen, sondern auch auf die Steuerung der Klimaanlage über Mobilgeräte oder eine Fernsteuerung.

### Immer frische Luft

Die Wärmerückgewinnungseinheit sorgt für einen erzwungenen Luftaustausch ohne Wärmeverlust. Sie müssen nicht selber lüften, das Haus übernimmt das lüften für Sie automatisch. Dank dieser Technik sorgen Sie immer für frische Luft in Ihrem Haus.







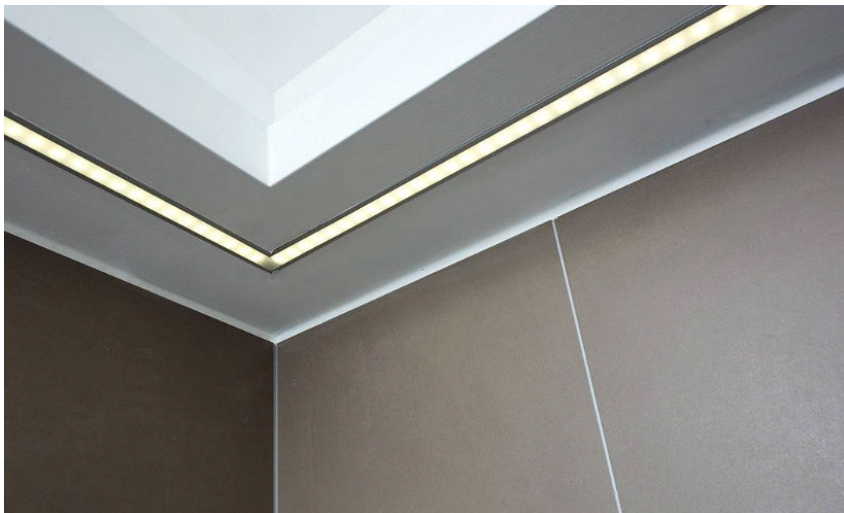
### Schiebefenster im Wohnzimmer

In unserem Module House werden Sie keine gängige Tür von der Terrasse ins Wohnzimmer finden. Die Terrasse kann über eine Schiebefenstertür erreichen. Dieses System bietet mehrere Vorteile. Ein Vorteil ist, dass man mit einer Spaltöffnung oder durch Kippen und Drehen der Schiebefenstertür, so den Innenbereich gut lüften kann ohne dass die ganze Breite der Öffnung genutzt werden muss. Ein anderer großer Vorteil ist, es lässt sich sehr viel Platz sparen, da kein Schwenkbereich benötigt wird.

### LED-Außenbeleuchtung in der Basis

Es entstehen keine losen Kabel mehr, die von der Fassade runter hängen. Daher haben wir am Fuße des Hauses eine LED-Außenbeleuchtung im Eingangs- und der Terrassenbereich schon vorinstalliert. Bei der Auswahl von LED-Leuchten wird darauf geachtet, dass die verwendeten LED-Streifen die besten und sichersten im 12-V-Modus eingesetzt werden. Diese Lichter können Sie in jedem Haus das von Green Mobile Home gebaut wurde finden.





## LED-Streifenbeleuchtung im Badezimmer

Eine der einzigartigen Eigenschaften, die nur in Green Mobile Home-Häusern zu finden sind.

Das Badezimmer verfügt über einen LED-Streifen, der den Eingangs- und Waschbeckenbereich ideal beleuchtet. Natürlich bei einer sicheren Spannung von 12V.

## Maximale Raumnutzung

Wenn Sie nach einem Haus suchen, das die kleinstmöglichen Abmessungen hat und dennoch voll ausgenutzt werden kann, haben Sie es gefunden. Dieses Module Haus hat sich durch seine optimale Raumnutzung bewährt. Durch die vielfältige Anpassungsfähigkeit, können wir für unsere Kunden nach Ihren individuellen Wünschen das Module House bauen. Dadurch ist unser Module House sehr variabel.



## STRUKTUR

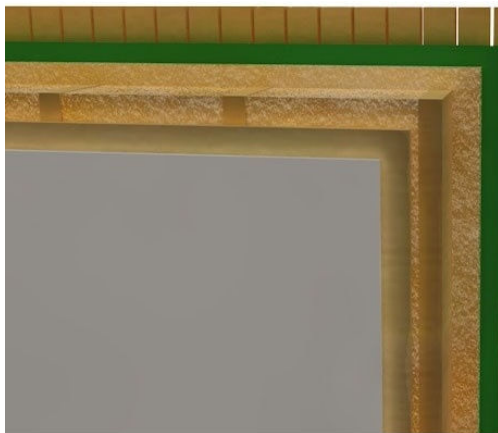
### Außenfassade Putz



- Strukturputz 1,5mm
- Spachteltechnik
- Glasfasernetz
- Holzfaserisolierung 40mm
- Tragkonstruktion KVH  
Balken 200mm s,  
Wärmedämmung KNAUF  
Mineralwolle 200mm
- Bauplatte OSB F 4PD 15 mm
- Farbe (weiß)

**Wanddicke insgesamt 250mm**

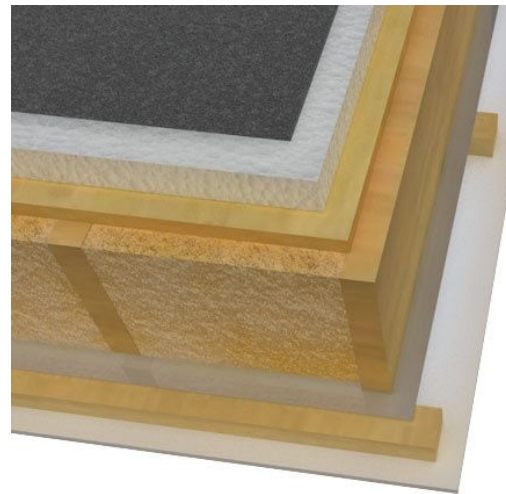
### Außenfassade Holz



- Latten/Bretter; Basislatten, Kontaktfolie (belüftet)
- Wärmedämmung KNAUF  
Mineralwolle 40mm
- Tragkonstruktion KVH  
Balken 200mm s,  
Wärmedämmung KNAUF  
Mineralwolle 200mm
- Bauplatte OSB F 4PD 15 mm
- Stecksystem Bretter  
12,5mm
- Farbe (weiß)

**Wanddicke insgesamt 250mm**

### Flachdach



- PVC-P Folie UV-beständig  
PVC-P Folie zum Gras
- EPS 100 – 50mm
- Bauplatte OSB F4PD 22 mm
- Tragkonstruktion KVH  
Balken 200mm s,  
Wärmedämmung KNAUF  
Mineralwolle 200mm
- Dampfsperre
- Konstruktionsvollholz (KVH)  
40mm
- Wasserdichte Gipskartonplatte SDK 12,5mm

**Dachdicke insgesamt 270mm**

### Satteldach



Wie oben beschrieben  
zusätzlich noch:

- Blechdach
- Darunter liegende  
Abdichtung
- Bauplatte OSB F 4PD 15 mm
- Tragkonstruktion KVH  
Balken 200mm

**Dachdicke insgesamt 270mm**

## STRUKTUR

### Bodenkonstruktion



- Bodenbelag:  
Laminatboden; Vinyl-Boden;  
Fliesen
- Holzfaserisolierung 20mm
- Glasfasernetz
- Holzfaserisolierung 40mm
- Tragkonstruktion KVH  
Balken 200mm s,  
Wärmedämmung KNAUF  
Mineralwolle 200mm
- Bauplatte OSB F 4PD  
15-18mm
- Farbe (weiß)

**Wanddicke insgesamt 250mm**



# UNTERNEHMENS INFORMATION

## GREEN MOBILE HOME GmbH

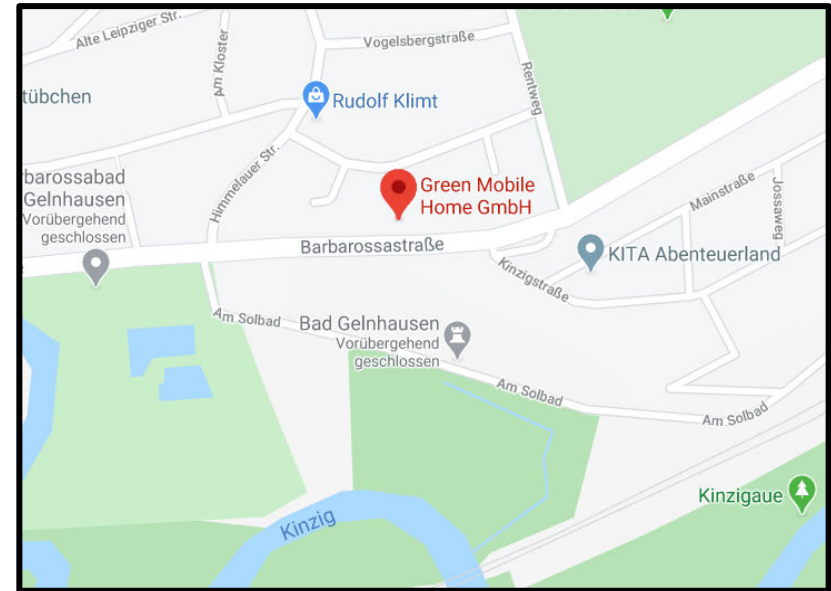
Barbarossastr. 61

63571 Gelnhausen

TEL: +49 152/03701355 oder +49 152/03701380

E-Mail: [info@greenmobilehome.de](mailto:info@greenmobilehome.de)

Webseite: <http://www.greenmobilehome.de>



Live Tiny  
Dream Big...

